

SYSTEMKAMINE VON BRUNNER



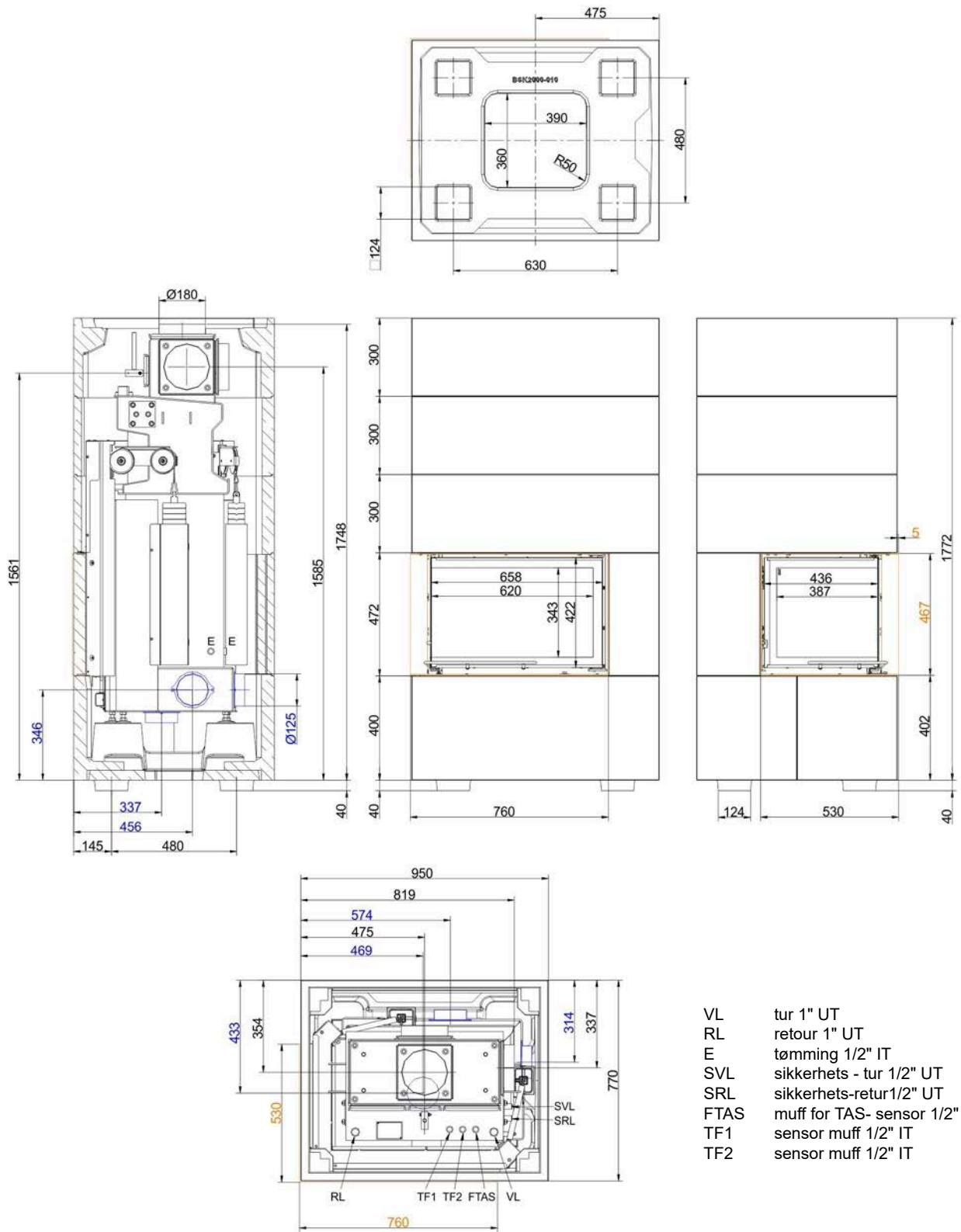
BSK 02 med Kamin- Kessel Eck 45/67/44

State: 2023-02-01



BRUNNER[®]
made in germany.

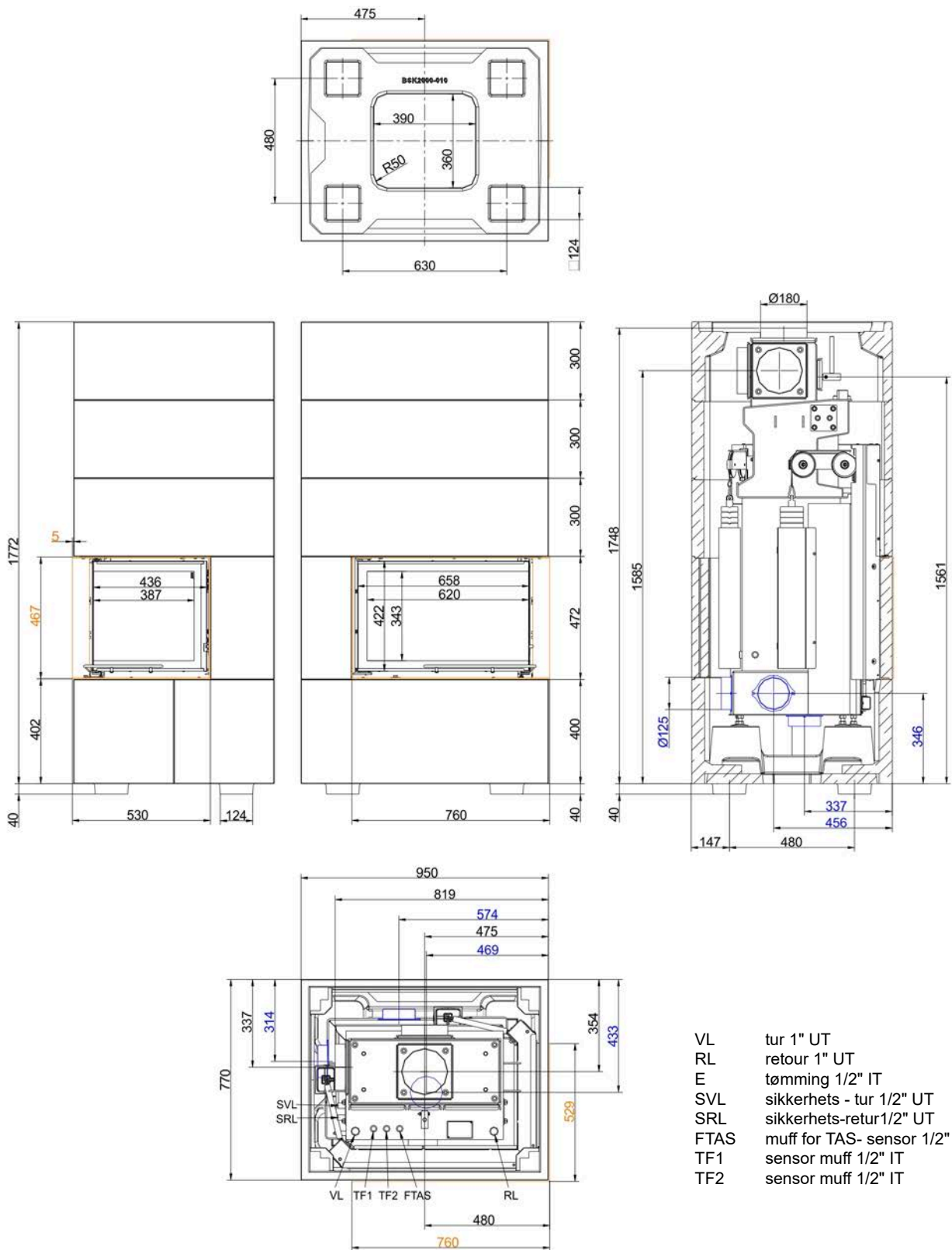
Dimensjoner - BSK 02 med Kamin-Kessel Eck 45/67/44



- VL tur 1" UT
- RL retour 1" UT
- E tømning 1/2" IT
- SVL sikkerhets - tur 1/2" UT
- SRL sikkerhets-retur 1/2" UT
- FTAS muff for TAS- sensor 1/2" IT
- TF1 sensor muff 1/2" IT
- TF2 sensor muff 1/2" IT

... links

Dimensjoner - BSK 02 med Kamin-Kessel Eck 45/67/44



... rechts

Vi foreslår for CAD-planleggingspalett CAD. Endelige oppdaterte tegninger: www.brunner.de
 Rammer/røykstuss/friskluftstilkobling/front varianter/støttelager er markert med farge.

Planlegging og installasjon - BSK 02 med Kamin-Kessel Eck 45/67/44

Testet i henhold til		EN 13229 W	EN 13229 W
Verdier målt til		nominell kapasitet	praxisnah
Data for funksjonell demonstrasjon			
Nominell effekt	kW	12	-
Raumwärmeleistung	kW	5	-
Wasserwärmeleistung	kW	7	-
Vedmengde	kg/h	3,6	5,7
Røykgasstrøm	g/s	12,5	19,5
Avgass temperatur	°C	155	200
Nødvendig forsyningsstrykk	Pa	12	12
Forbruk forbrenningsluft	m ³ /h	40	50
Diameter friskluftstuss	mm	125	125
Omramming ¹⁾			
Grunnflate (BxD)	mm	950 x 770	950 x 770
Konstruksjonshøyde	mm	1812	1812
Høyde på ekspansjonsring	mm	300	300
Minimums avstander			
til monteringsvegg (ikke brennbar)	cm	5	5
med strålebeskyttelsesplate til monteringsvegg (ikke brennbar)	cm	0	0
til monteringsvegg (brennbar)	cm	10	10
med strålebeskyttelsesplate for monteringsvegg (brennbar)	cm	5	5
til taket	cm	40	40
Tverrsnitt på ventilrister ²⁾			
Konveksjonsluft	cm ²	965	965
Varmluft	cm ²	900	900
Vekt			
Total vekt	kg	798	798
Møter sertifiseringer for:			
Tyskland / Østerrike / Sveits / Norge		1.BImSchV (Stufe 2) / 15a BVG (2015) / LRV / -	

1) Kvalitetstrekk ved kledningskomponentene i betongutseende (lysbetong klasse 2-3)

Toleranser for støpeformdelene

Retthet: +/- 2 mm/m

Lengde/bredde/tykkelse: +/- 2 mm

Firkantethet: +/- 2 mm

Planhet: +/- 2,5 mm

Overflatefinish på synlig side

Tekstur: lukket og stort sett ensartet; reparasjonsområder med fargeforandringer og hårfestesprekker er tillatt.

Porøsitet: maksimalt tre hull med diameter < 10 mm og dybde < 10 mm (referanseflate 100x100 mm).

Fargenyanse: nyanseforskjeller med lysere/mørkere partier kan forekomme, men ikke rust- og smussflekker og synlige støpelagsfuger.

Merk: variasjoner i fargetone (f.eks. forlengelsesringer) kan justeres ved å påføre en glasurlignende fargepåføring, (vår anbefaling: DecoLasur Matt tonet i fargen Schiefer16, produsert av Caparol).

Med BRUNNER revisjonssett (art.nr. 900300) kan du utføre utbedringer av kledningskomponentene.

2) Eksisterende konveksjonsåpninger. Hvis strukturen er forskjellig fra systemsettet (f.eks. takhøyde versjon, lukket konstruksjon) er informasjonen i databladet til den installerte varmeinnsatsen avgjørende.