

Pannteknik från BRUNNER



Architektur 45/101 med pannmodul

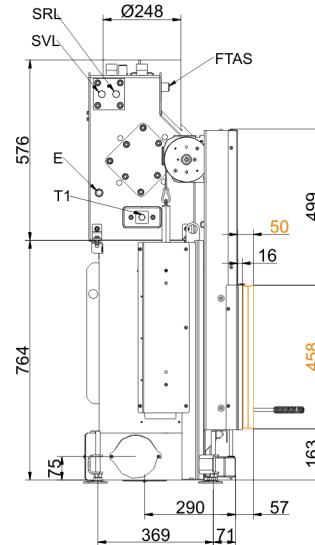
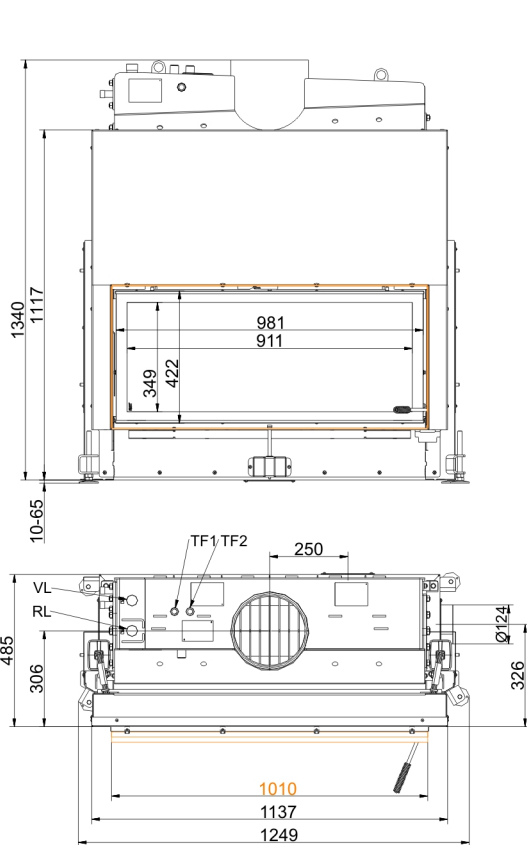
skjuddörr (easy-lift)

State: 2018-03-23



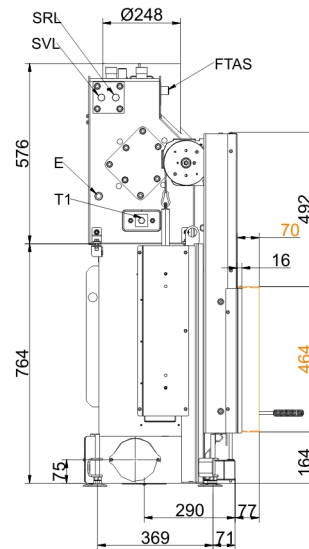
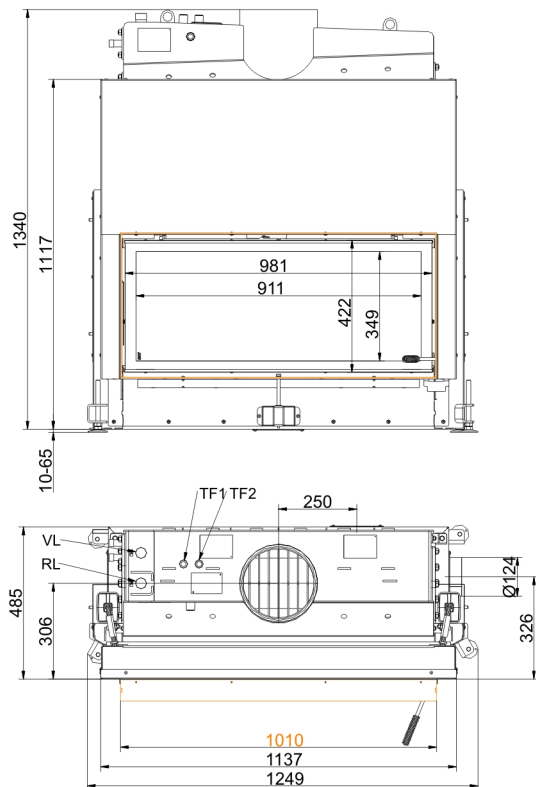
BRUNNER[®]
made in germany.

Måttblad - Architektur 45/101 med pannmodul skjutdörr (easy-lift)



- VL framflöde 1" YG
- RL returflöde 1" YG
- E tömning 1/2" IG
- SVL säkerhets framflöde 1/2" YG
- SRL säkerhets returflöde 1/2" YG
- FTAS muff för säkerhetssensor 1/2" IG
- TF1 sensor muff 1/2" IG
- TF2 sensor muff 1/2" IG

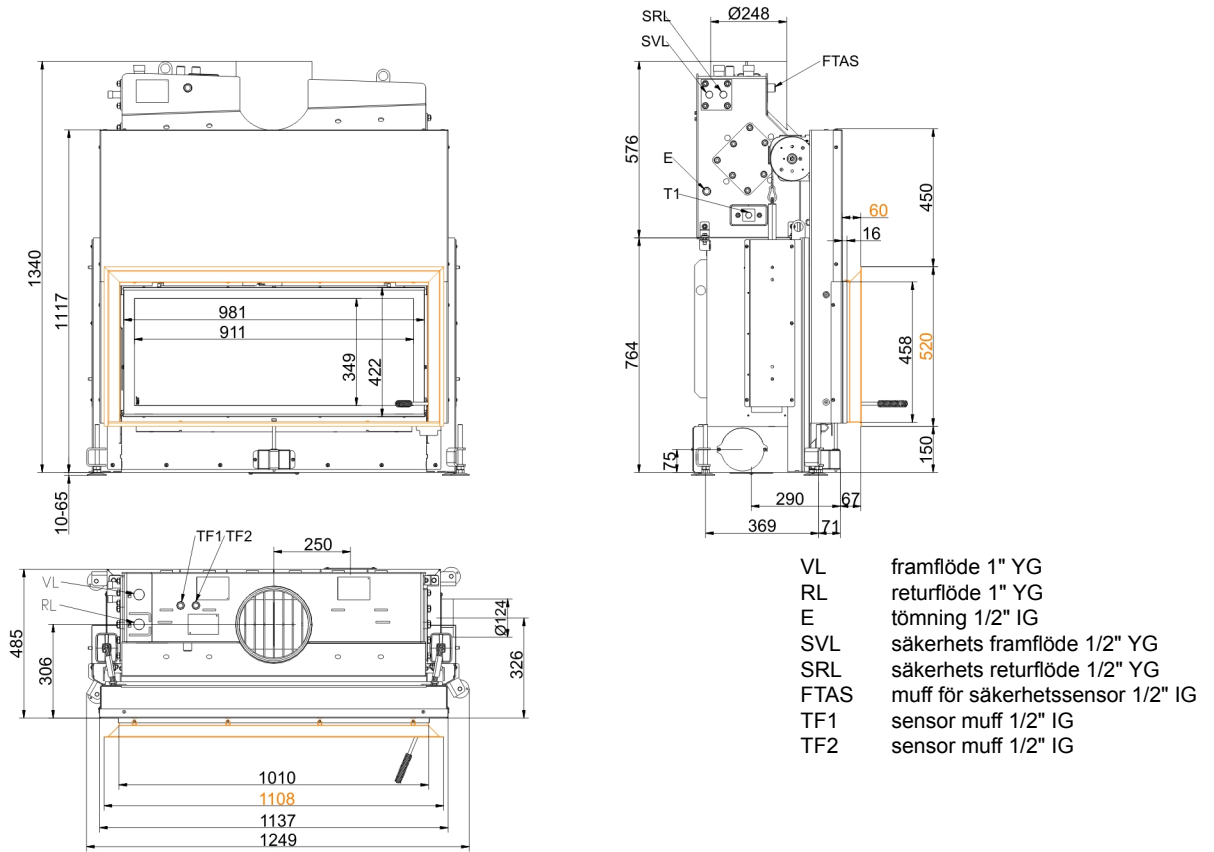
... med tillbyggnadsram 50 mm



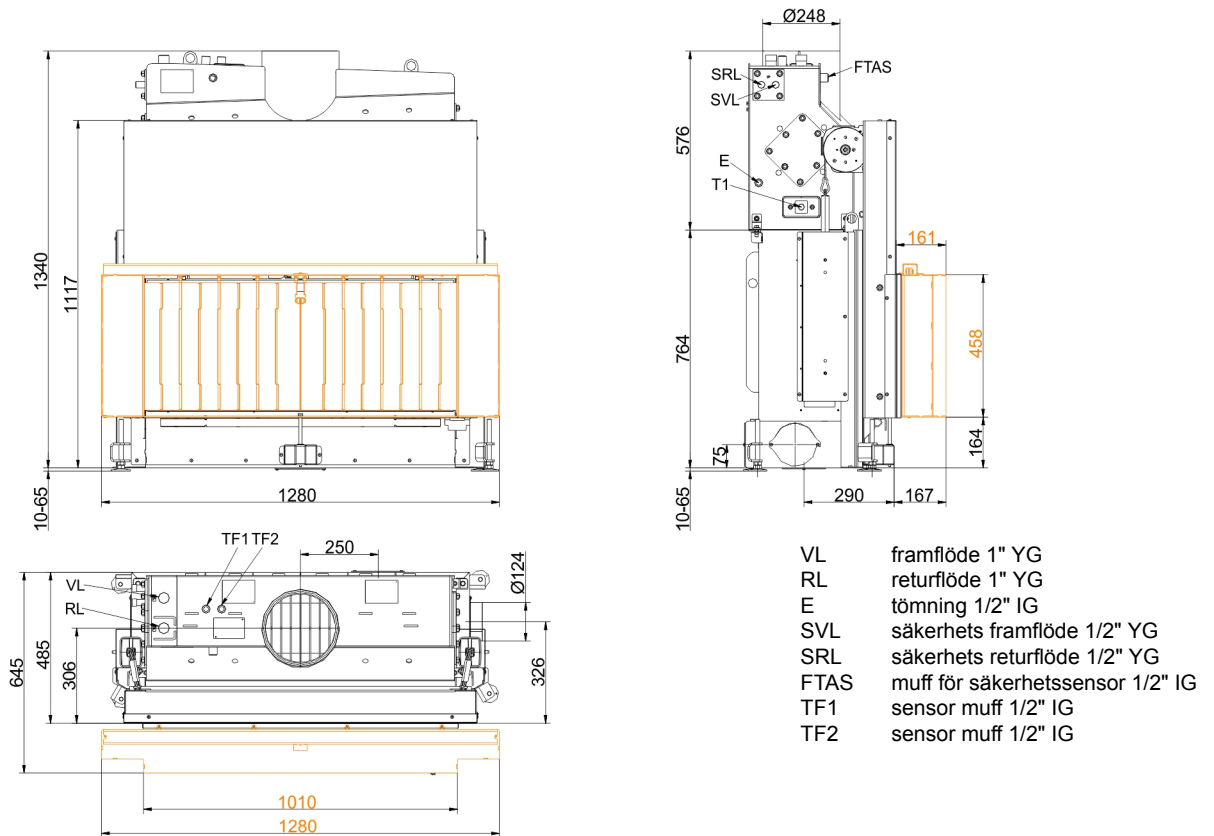
- VL framflöde 1" YG
- RL returflöde 1" YG
- E tömning 1/2" IG
- SVL säkerhets framflöde 1/2" YG
- SRL säkerhets returflöde 1/2" YG
- FTAS muff för säkerhetssensor 1/2" IG
- TF1 sensor muff 1/2" IG
- TF2 sensor muff 1/2" IG

... med tillbyggnadsram 70 mm

Måttblad - Architektur 45/101 med pannmodul skjutdörr (easy-lift)



... med ram



... med heatSTOP®

Vi rekommenderar PaletteCAD för CAD-planering. Fortlöpande uppdaterade måttritingar finns på www.brunner.de
 Ram / frontvariant markerad med färg.

Planering och montering - Architektur 45/101 med pannmodul skjutdörr (easy-lift)

Testad		EN 13229 W	EN 13229 W
Värden vid driftsätt		Märkeffekt	Praktiskt utprovad
EEl		120,3	120,3
Data för funktionsbevis			
Märkvärmeeffekt	kW	14	-
Vedåtgång	kg/h	4	5,1
Eldningseffekt	kW	15,8	20,4
Avgas massaström	g/s	11,9	20,1
Avgastemperatur från:			
pannan	°C	142	149
Nödvändigt transporttryck	Pa	12	12
Förbränningsluftsbehov	m ³ /h	40	50
Förbränningsluftanslutning Ø	mm	125	125
Värmefördelning			
Värmeinsats + uppvärmningsyta	%	10 - 15 / -	10 - 15 / -
Siktruta (enkel- / dubbelruta)	%	35 / 30	35 / 30
Panna		55	55
Luftvärsnitt ¹⁾			
Cirkulationsluft	cm ²	300 / 200 / -	300 / 200 / -
Tilluft	cm ²	300 / 200 / -	300 / 200 / -
Min. avstånd värmeinsats			
mot isoleringsskikt	cm	6	6
mot uppställningsgolvet	cm	1	1
Värmeisolering utan / med luftgaller			
Monteringsvägg	cm	10 / 8	10 / 8
Golv	cm	0 / 0	0 / 0
Tak	cm	10 / 8	10 / 8
Tegelfodring framför väggen som ska skyddas	cm	10	10
Panndata			
Max. drifttryck	bar	3	3
Max. ingångstemperatur	°C	100	100
Vatteninnehåll	liter	55	55
Anslutningar ingång/retur	tum	1	1
Vikt			
Värmeinsats / förbränningskammare ²⁾	kg	(200 + 159) / 80	
Uppfyller krav/gränsvärden för:			
Tyskland/ Österrike / Schweiz / Norge		1.BImSchV (Stufe 2) / 15a BVG (2015) / LRV / -	

1) för värmeinsats / bränningsrör / metallisk uppvärmningsyta

2) Värmeinsats = corpus + värmeväxlaren är monterad